

www.aerocom-advc.com - Dessin salle Privée : Hervé Coglier / Studio Hénaco - Photos de des Guides de Chamonix - Best Mont Blanc - Document non contractuel.



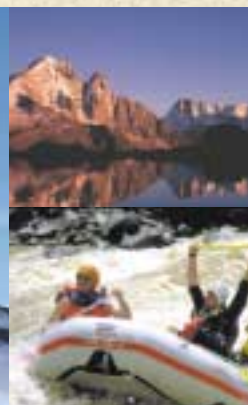
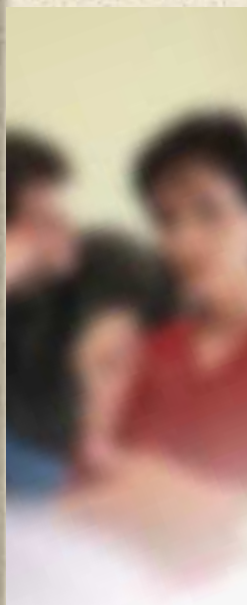
Salle	🇫🇷 Dimensions		🇬🇧 Dimensions		Capacité suivant disposition (personnes)					
	Surface (m²)	Hauteur (m)	Area (ft²)	Height (ft)						
Mont-Blanc	66	3	216	9 3/4	60	40	40	45	50	80
dont Les Houches	22	3	72	9 3/4	15	12	12	12	-	-
dont Chamonix	22	3	72	9 3/4	15	12	12	12	-	-
dont Argentière	22	3	72	9 3/4	15	12	12	12	-	-



BEST MONT BLANC
CHAMONIX

MEETINGS INCENTIVES CONGRESSES

SELECTED EVENTS



BEST MONT BLANC RESERVATIONS
BP 136 - GIE SERDIS - F-74404 CHAMONIX CEDEX
www.bestmontblanc.com

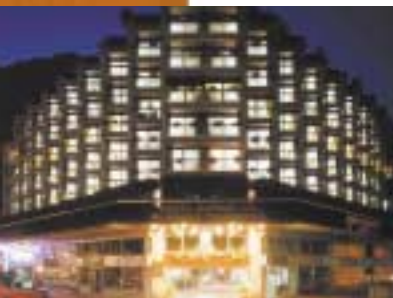
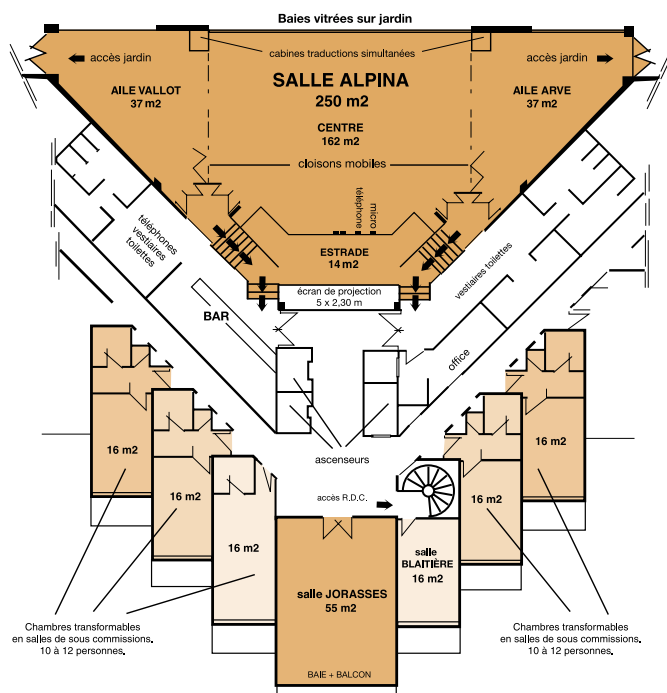


Contact :

Tél. +33(0)450 53 41 28 - Fax +33(0)450 53 41 39
info@chamonixhotels.com



HOTEL
ALPINA
 RESTAURANT PANORAMIQUE
 LE
4810



Salle	■ ■ Dimensions		■ ■ Dimensions		Capacité suivant disposition (personnes)					
	Surface (m ²)	Hauteur (m)	Area (ft ²)	Height (ft)						
Alpina	250	3,4	818	11 1/4	200	100	50	50	180	250
dont Centre	162	3,4	530	11 1/4	140	85	50	50	-	-
dont Aile Vallot	37	3,4	121	11 1/4	30	25	-	16	-	-
dont Aile Arve	37	3,4	121	11 1/4	30	25	-	16	-	-
dont Estrade	14	2,3	46	7 1/2	-	-	-	-	-	-
Jorasse	55	2,4	180	7 3/4	40	25	20	20	-	-
Blaitière	16	2,4	52	7 3/4	15	10	8	8	-	15



PLUS DE
400
PERSONNES
!!!
SALLE PLÉNIÈRE

NOUVEAU
ouverture décembre 2003



EQUIPEMENTS

- 1 Entrée
- 10 Cuisine et office
- 11 Scène modulable
- 12 Accueil et vestiaire
- 13 Régie technique
- 14 Accès direct hôtel
- 15 Accès direct parking
- 16 Accès terrasses et jardins
- 17 Sanitaires
- 18 Zone accès et service
- 19 Parking sous-terrain
- 20 Stock matériel
- 21 Hauteur de plafond variable de 3m65 à 6m50
Height from 11,94 to 21,26 ft)



Salle	Dimensions		Capacité suivant disposition (personnes)				
	Surface (m ²)	Area (ft ²)					
2 Plénière - Divisible en 3 tiers	330	1079	400	200	100	350	450
3 Salle de sous-commission	46	150	35	25	25	35	35
4 Salle de sous-commission	42	137	30	25	25	30	30
5 Salle de sous-commission	26	85	20	15	15	-	-
6 Salle de sous-commission	22	72	15	12	12	-	-
7 Salle de sous-commission	22	72	15	12	12	-	-
8 Salle de sous-commission	22	72	15	12	12	-	-
9 Salle de sous-commission	22	72	15	12	12	-	-